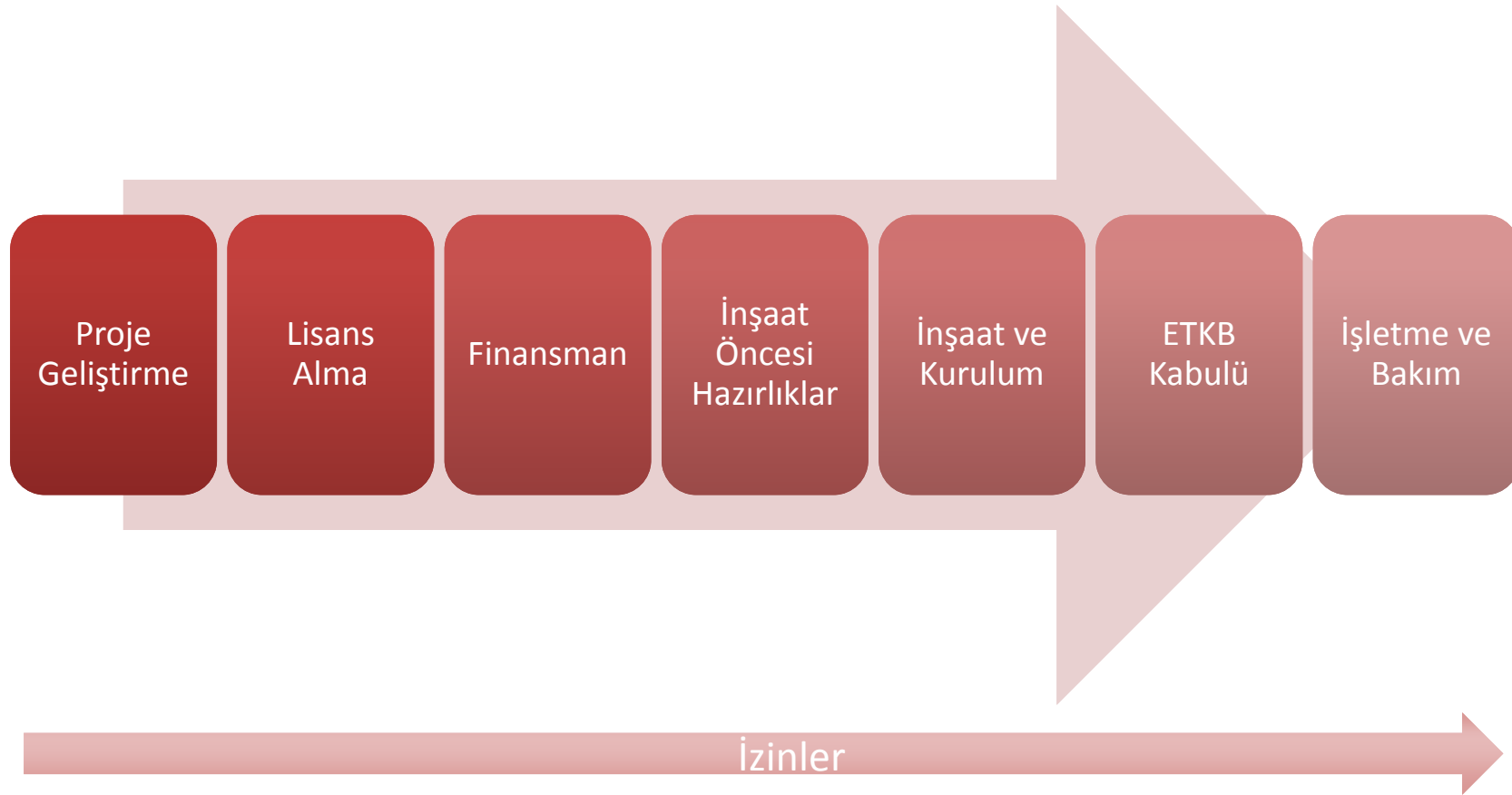


RES SÜRECİ VE YATIRIMDA YAŞANAN GÜÇLÜKLER



Rüzgar Enerji Santrali Kurulum Aşamaları



Proje Geliştirme

Veri

- Ölçüm Direği Dikimi
- Periyodik Bakım İşlemleri
- Direk ve Cihaz Onarımı
- Veri Toplama
- Kirli Verilerin Temizlenmesi
- Veri Analizi
- Micrositing

Şebeke

- Topograf Tarafından ENH Güzargahı ve Uzunluğunun Belirlenmesi

Arazi

- Satın Alınacak veya Kiralanacak Arazinin Sahiplik Durumunun İncelenmesi
 - Mera Arazisi
 - Orman Arazisi
 - Hazine Arazisi
 - Özel Mülk
- Gerekli İzinlerin Alınması

İzinler

-  ÇED Gerekli Değildir Belgesi
-  Santral Sınırlarının Belirlenmesi ve Onayı
-  Orman Ön İzni
-  Diğer Arazi Anlaşmaları
-  İmar Planı
-  Orman Kesin İzni
-  İletim Hattı Güzergah Tespiti ve Yer Teslimi
-  Bağlantı Anlaşması
-  İletim Hattı ÇED Raporu
-  İletim Hattı Kamulaştırma
-  İnşaat Ruhsatı

Lisans Alma

1

- Lisans Başvuru Dilekçesi (EPDK)

2

- Taahhütname

3

- Yetki Belgesi / Ticaret Sicil Memurluğu Tasdikli Türkiye Ticaret Sicili Gazetesi Nüshası

4

- Üretim Tesisine İlişkin Bilgiler (Bilgi Formu, Yatırım Termin Programı, Tek Hat Şeması, 1/25.000 Ölçekli Tesis Haritası, Yerleşim Yeri Projesi)

5

- Banka Teminat Mektubu

6

- Tüzel Kişiliğe Ait Ortaklık Yapısı ve Pay Sahipleri ile İlgili Diğer Belgeler

Finansman

- 1 • Proje Nakit Akışının Hazırlanması
- 2 • Bankalar ile Proje Finansmanı Tekliflerinin ve Şartlarının Görüşülmesi
- 3 • Bankalardan Gelen Tekliflerin Değerlendirilmesi ve Alternatif Kredi Senaryoları ile Revize Nakit Akış Planlarının Hazırlanması
- 4 • Detaylı Kredilendirme Görüşmeleri Yapılacak Bankanın Seçimi
- 5 • Seçilen Bankanın Detaylı Kredi Limit Çalışmaları Yapması ve Neticelendirmesi
- 6 • Kredi Sözleşme Maddeleri Konusunda Görüşmelerin Yürütülmesi
- 7 • Sözleşmenin İmzalanması
- 8 • Kredi Çekimi Öncesinde Olası Rehin İşlemlerinin Yapılması
- 9 • Kredinin Alınması

İnşaat Öncesi Hazırlıklar

- 1 • Sahaya Uygun Türbin Seçiminin Yapılması
- 2 • Türbin Tedarik Anlaşmasının Yapılması
- 3 • Santral Nihai Vaziyet Planının Oluşturulması
- 4 • Elektrik Projeleri ve Şalt Projelerinin Hazırlanması
• İnşaat Projelerinin, Yol Projelerinin Hazırlanması
- 5 • Tedariği Gerçekleştirilecek Kritik Malzemelerin Siparişinin Verilmesi
- 6 • Yatırım Teşvik Belgesinin Alınması
- 7 • Jeolojik Etüd Çalışmalarının Gerçekleştirilmesi
• Temel Tasarımının Yapılması
- 8 • Gerekli İzinlerin Alınması



TEKEBAŞI HALKI RES'E KARŞI DİRENİYOR

(BAŞ TARAFI SAYFA 1'DE)



Hafriyat yerine giden vatandaşlar hafriyata engel olmak istedi. Bu sırada güvenlik güçleri halka müdahale etti. Halk ile güvenlik güçleri arasında arbede yaşandı. Keşenin hafriyat alanından çıkartılarak tıra yükledikten sonra arbede son bulmasına rağmen vatandaşlar güvenlik arasındaki gergin bekleme devam etti.

Olay yerine Samandağ Jandarma, Dörtöl Komando birliği'nden ve özel güvenlik şirketinden oluşan güvenlik ekipleri hazır bulundu. Vatandaşlarla görüşen Tekebaşı Belediye Başkanı İrfan Balıkcı yaptığı açıklamada, "şirketin şimdiki kadar yaptığı faaliyetlerle ilgili belediyemizden herhangi bir izin almamıştır" ifadelerine yer verdi.

Avukat Çetin Sakallı yaptığı açıklamada, "burada Fina Şirketi Santral için iş makineleriyle yaptığı hafriyatla ilgili belediye yetkilileri ile yaptığımız görüşmede belediyeden hala herhangi bir izin ve ruhsat alınmadığını öğrenmiş bulunuyoruz. Yani bu firma hala kanun dışı çalışmada çalışmaya devam etmektedir. Hukuk ve kanun dışı bu tasarrufla biz ve halkın tepkisini çekmektedir. Şirketin ve kamu yetkililerinin hukuk dışı tutumlarını terk etmeye davet ediyoruz" dedi.

Konu ile ilgili görüşlerini belirten vatandaşlar, "RES'lerin yerleşim ve tarım alanlarının dışında yapılmasını istiyoruz. Burada herkesin fazla araziye sahip olmasını istemiyoruz. Buradaki araziler sulak ve verimlidir. Gitsinler bunlar dağda kursunlar. Şirketler lisans alıp faaliyet yaparken burada yaşayan halkı hiçe sayıyor. Sonuna kadar direneceğiz. Biz yaşam alanlarımızda RES istemiyoruz" dediler.

CAN: RES'LER YASA DIŞI KURULUYOR

Samandağ Yaşam Alanlarına Sahip Çık Platformu adına açıklama yapan Behzet Can, "biz platform olarak RES'e karşı, Tekebaşı halkının yanındayız. Bizler Platformu kurduğumuzdan bugüne kadar yenilenebilir enerji türü olan RES'lere karşı olmadığımızı defalarca söyledik. Ama bu santrallerin yaşam, turizm, sit ve tarım alanlarına kurulmaması gerektiğini de defalarca söyledik. Yetkililere basın aracılığı ile çağırda bulunduk. RES'lerin yaşam alanlarında kurulmaması yönünde ne yazık ki hiçbir yetkili açıklamada bulunulmamıştır. Aksine sanki bunların bir an önce

kurulması için ne yetkileri varsa kullanma görüntüsü içindedirler. RES'lerin kurulması ile ilgili bildiğimiz kadarıyla bir yönetmelik ve kanun yoktur. Avrupa Standartlarına göre yerleşim alanlarından 5 km uzak kurulumları gerektiği yönünde bir mutabakat vardır. Bu RES'lerin direk tarım ve yerleşim alanlarına kurulmasının bir mantığı yoktur. İnsanlar göç ettirilme korkusu ile karşı karşıyadır. İnsanlar ikna edilmeden ovaya kurulmasının getirileri ve götürüleri ortaya konmadan bunlara geçit vermeyeceğimizi ilan ediyor ve çağırda bulunuyoruz. Hatay'da Samandağ'da yerleşim alanı olmayan tarım ve turizm yapılmayan birlerce adam bulunmaktadır. Dolayısıyla ilgili yetkililerin ve şirketlerinin hassasiyetimizi dikkate alarak tribünleri böylesi alanlara kaydırılmasını talep ediyoruz. Halkın kaygıları bu kadar yüksek düzeydeyken ilgili ve yetkililerden RES'lerin yapımının bir an önce durdurulmasını talep ediyoruz" dedi.

Akşam saatlerine kadar süren gergin bekleyişin ardından şirket keşesi ve güvenlik güçlerinin olay yerinden ayrılmaları ile halk olaysız bir şekilde dağıldı.

Tekebaşı Beldesi Çorak Mevkiinde Fina RES Şirketi tarafından kurulmak istenen santral çalışması dün keçe ile hafriyat yapılarak başlatılmasına Tekebaşı halkı tarafından büyük tepki gördü.



CEMRE

KABEMİZ İNSAN

Bağımsız Siyasal Günlük Gazete

Kuruluş Tarihi : 20.10.2005 e-mail : cemre@samandag.com.tr www.cemre.org.tr CEMRE TEL: 0326 512 14 72

CEMRE OFİSİ

KALİTENİN RENKLERİ C. BULUŞTUCUSU

- DÜĞÜN DAVETİSİ
- KARTIYATI
- EL BİNGÖÇÜ
- KAŞI
- ARIŞ
- ANLAŞMALI MA
- DİREK
- SAKI
- ADASYON
- SAKI
- SAKI
- SAKI

TEL: 0 326 512 14 72

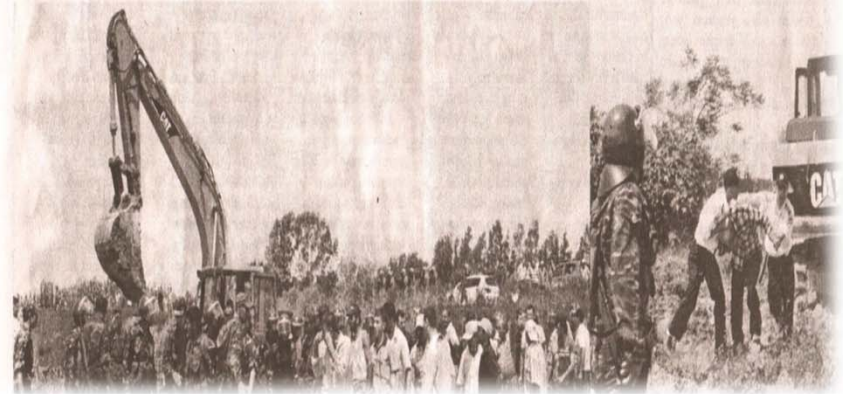
Sayı : 1261

10 HAZİRAN 2010 PERŞEMBE

Fiyatı : 25

TEKEBAŞI HALKI RES'E KARŞI DİRENİYOR

Tekebaşı Beldesi Çorak Mevkiinde Fina RES Şirketi tarafından kurulmak istenen santral çalışması dün keçe ile hafriyat yapılarak başlatılmasına Tekebaşı halkı tarafından büyük tepki gördü.



YAŞAM ALANLARINA VE GELECEĞİNE SAHİP ÇIK!

İlçemizde kurulması planlanan Rüzgâr Enerji Santralleri (RES) ilçemizin jeofizik konumunun kaldırabileceği düzeyinin kat kat üstündedir. Şöyle ki; Çevik mıntkasından Asi boğazına ve Meydan Köyüne kadar sahilimiz çift kordon şeklinde 115 tribünle donatılmaktadır. Kordonlardan ilki kumsalın 200 m , diğeri ise 800 m doğusundadır. GAZİ RES ELK. ÜR. SAN ve TİC.A. Ş.'nin planladığı RES çiftliği şüphesiz ki ilçemizin tarım ve turizm değeri olan alanlarımızı felç edecektir.

İlçemiz mahalle, belde ve köylerinde kurulan RES lerin dışında onlarca şirketin yüzlerce tribün kurmak için başvuruda bulunduğu, bunlardan bir kısmının tribün inşa işlemlerine başladığı, bir kısmının inşa işlemleri için vize aldığı, bir kısmının da EPDK tarafından vize işlemlerinin beklendiği bilinmektedir. Eldeki gayri resmi verilere göre belde ve köyler dâhil, ilçemizde yaklaşık 2100 RES tribünü kurulması için başvuru yapıldığı bilinmektedir. Enerji şirketlerinin kendilerine ait haritalarına baktığımızda kurulacak tribünlerin %95'nin verimli tarım arazileri ile turizm geleceği olan elverişli yerlerde kurulması planlandığı görülmektedir.

RES'lerden elde edilecek elektriğin nakil hatlarının yayacağı elektromanyetik dalgaların insan ve çevre üzerindeki etkileri düşünüldüğünde, yaşamı vahim boyutlarda olumsuz yönde etkilediği bilimsel olarak aşikârdır.

Ayrıca bölgemizin birinci derece deprem bölgesi olduğu göz önünde bulundurulmadan, yerin 20 m derinliklerine inilerek dikilecek olan pervane direklerinin taban suyunu nasıl etkileyeceği hakkında herhangi bir araştırmanın, tetkikin olmayışı, içilebilecek temiz su kaynaklarının bu denli önem arz ettiği bir dönemde kaygı verici bir durumdur.

Bizler temiz ve yenilenebilir enerji konumunda olan RES'lere karşı değiliz. Her zaman belirttiğimiz gibi tarım alanlarına konulması, organik tarım gibi gün geçtikçe önem arz eden değerlerin yeryüzünde deste lendiği, sit alanlarının dünyanın her yerinde koruma altına alındığı bir süreçte RES'lerin yaşam, tarım, turizm ve sit alanlarında kurulmasını İSTEMİYORUZ!

Yetkililere sesleniyoruz!

Eğer rüzgâr enerjisi insana hizmet için ise, bunu elde ederken orada yaşayan insanları görmezden gelerek, geleceklerini hiçe sayarak kurulacaksa bu bir yaşam katliamı değil midir?

Kaldı ki uzman biyolog Bektaş SÖNMEZ' in alan sorumluluğunda ve Doç. Dr. Sükran ÖZDİLEK' in proje yürütücülüğünü üstlenmiş olduğu 2009 yılına ait akademik düzeydeki çalışmanın sonuç bildirisinin 8. maddesinde yer verildiği üzere ; RES'lerden üretilen enerjinin nakli esnasında kablolar etrafında oluşan elektromanyetik kirliliğin azımsanmayacak düzeyde olduğu bu durumun sadece deniz kaplumbağaları değil ,kıyasal alanın tahribatı açısından büyük bir katliam olarak değerlendirildiği , Bu nedenle RES'lerin bölgede kurulmasının uygun olmadığı yer almakta ve gerekli önlemlerin alınmasını önermektedirler.

Ayrıca TMMOB' un 2009 yılına ait bu bölgede inceleme yaparak hazırladığı raporda belirttiği gibi :Yerel yönetimlerin ve bölgede yaşayan halkın görüşü alınmadan ve kaygıları giderilmeden tribün yeri tahsis edilmesi yanlış bir uygulama olduğunu ifade etmişlerdir.

İlçemizde işsizlik had safhada iken, gençlerimiz yurtdışı çöllerinde ekmeğ peşinde koşarken, hepimizin tek umudu ve turizm değeri olan sahillerimizde istihdam yaratacak, işsizliği yok edecek yatırımların yapılmasını talep ediyoruz. Turizm ve tarım değeri olan arazilerimizi mahvedecek olan enerji tekellerinin, ilçemizi pervane çöplüğüne getirmesine izin vermeyeceğimizi ilan ediyoruz. R.E.S Şirketlerinin, bazı kişi ve kurumlara sunduğu promosyon ve istihdam vaatlerinin altındaki tehlikeli amaçlarını çok iyi bilmekteyiz. Bu tehlikeli oyuna Samandağ Halkı olarak kanmayacağımızı ve geleceğimize hep beraber sahip çıkacağımıza inanıyoruz.

YAŞAM ALANLARINA SAHİP ÇIK PLATFORMU

NOT : Res'lerin dağılım tablosu arka sayfadadır.

Halk Bildirisi



SAMANDAĞ

10 Haziran 2010

Perşembe

Sayı:3108 Yıl:22 Fiyat: 50 Kr.

Bağımsız Günlük Gazete

Kuruluş Tarihi: 25.08.1988

www.samandaggazetesi.org

samandaggazetesi@yahoo.com

KURULMAK İSTENEN RÜZGAR ENERJİSİ TÜRBİNLERİNİ KALABALIK HALK ENGELLEDİ

Tekebaşı beldesinde rüzgâr enerjisi türbinlerini kurmak isteyen şirket işçilerine halk ve arazi sahipleri tarafından duvarlarla arbede yaşandı. Rüzgâr Türbinlerini takmaya çalışan keçpe işçilerini kövdüler. Kavga'nın büyümesi sonucu



BELEDİYE BAŞKANI MİTHAT NEHRİ, MECLİS ÜYELERİ İLE BELEDİYE PERSONELİ CADELERİ TEMİZLEDİLER

Çevre Haftası nedeniyle Belediye başkanı Mithat Nehir beraberinde belediye meclis üyeleri ile belediye personeli Favvar mevkiinden Merkeze doğru Caddeleri temizledi. Belediye başkanı Nehir temizlik esnasında esnafın temizlik konusunda uyararak bu konuda duyarlı olmalarını istedi.

Belediye başkanı Nehir çevre haftası nedeniyle yaptığı açıklamada şunları söyledi:

Devamı 5'te



Gazete Küpürleri

İnşaat ve Kurulum

- 1 • Yol İnşaatı
- 2 • Türbin Temelleri, Türbin Platformları
- 3 • Şalt Tesisi ve Binası İnşaat ve Elektrik İşleri
- 4 • ENH İnşaatı
- 5 • Trafo Merkezi Fideri Donatımı ve Şalt merkezinin kabulü
- 6 • Şantiye İçi OG Dağıtım Hatları ve Kablolama İşleri
- 7 • Trafo Köşkleri Montajı (Her Türbin Tipinde Geçerli Değildir)
- 8 • Haberleşme Sistemi Kurulumu
- 9 • Lojistik ve Vinç Tedariği
- 10 • Türbinlerin Mekanik - Elektriksel Montajı ve Devreye alınması (commissioning)



Nakliye Test Sürüşü



Gemi Tahliyeleri



Türbin Nakliyesi



Vinç Nakliyesi



Türbin Yerde Kanat Montajı



Türbin Rotor Montajı



Vinç Montajları



Türbin Rotor Montajı



Türbin Kanat Kontrol



Türbin Kanat Tamiri

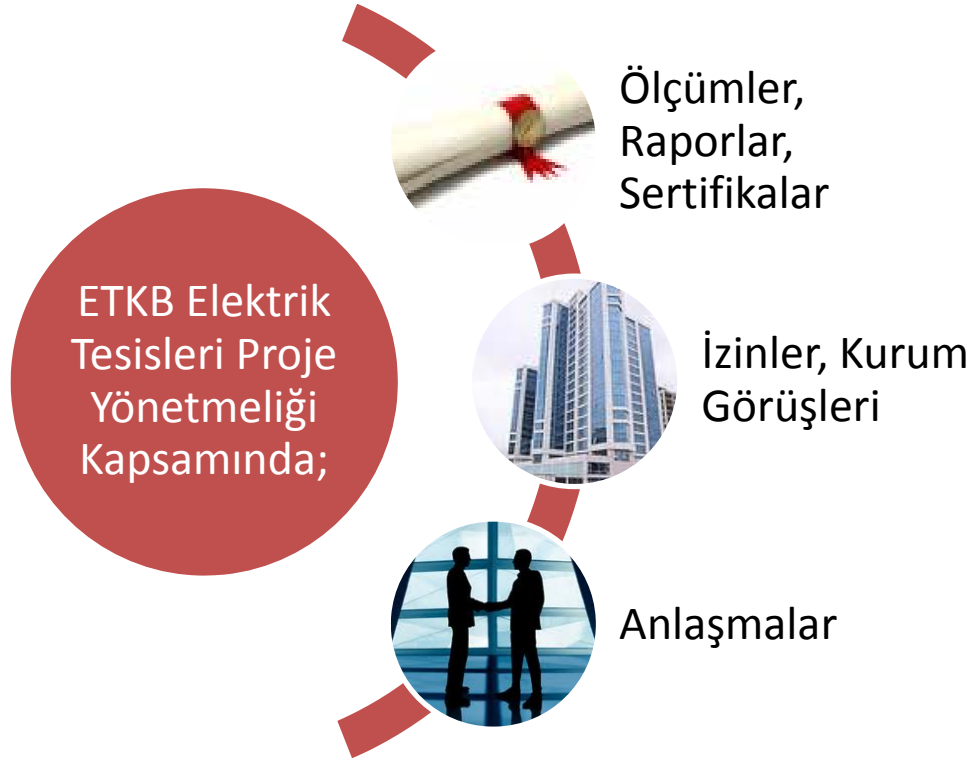


Türbin Montaj Çalışması



Türbin Montaj Çalışması

ETKB Kabulü





Düzova Res ETKB Kabülü



Ziyaret Res ETKB Kabülü



Düzova Res



Ziyaret Res



- İzmir Lojistik ve Operasyon Merkezi -



İşletme ve Bakım

